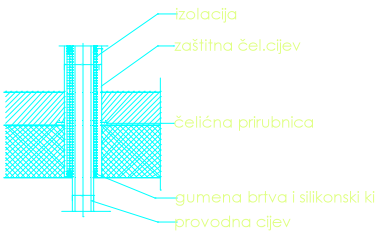


PROLAZ VODOVODNIH CIJEVI KROZ AB PLOČU



- LEGENDA:
- RAZVOD HLADNE VODE
  - RAZVOD TOPLE VODE
  - RAZVOD RECIRKULACIJE TOPLE VODE

**NAPOMENA:**  
Za sanitarne i tehnološke instalacije tople i hladne vode koristiti cijevi sa ovim opisom: troslojna, predizolirana (za profile DN 16 i DN 20mm) PEX - Alu - PEX cijev i press fitting PPSU- plastične mase visokog učinka. Cijev je za radnu max. temperature 95°C te povremene 105 °C i radnog max. trajnog tlaka 10 Bara. Koficijent toplinskog istezanja je od 0,025 - 0,030 mm/mK ( gotovo identična bakru ), toplinske vodljivosti 0,4 W/mK i hrapavosti cijevi 0,004 - 0,007 mm. Instalacija se vrši sukladno prema DINu 1988, te higijenskim zahtjevima koji se reguliraju u propisima DINa 1988-2 i DINa 4753.  
OBAVEZNO POŠTIVATI: profili (DN) 16 i 20 koji se koriste u zidovima su predizolirani. Svi ostali cjevovodi tople vode moraju biti izolirani prema EnEV aneksu 5 tj. debljina izolacije kao Armaflex AC sa svim pratećim priborom mora biti 100% u debljini unutarnjeg promjera cijevi. Cjevovodi hladne vode veći od DN 20 moraju biti izolirani sa izolacijom kao Armaflex Ac debljine 6 mm.  
Dimenzioniranje i planiranje cijevi sanitarne i tehnološke vode izvedeno je prema DIN 1988 dio 3 tehničkih pravila za instalacije pitke vode i izračunavanje promjera cijevi. U slučaju korištenja neke druge cijevi potrebno je izvršiti ponovni kontrolni proračun. Korištena je formula za određivanje vršnog protoka u bolnicama gdje je protok po granama za protoke manje od 20 l/s  $q=0,25 \times$  (ukupan protok)  $+1.25$  l/s

<div><div>CAPITAL - ING d.o.o.</div><div>projektiranje, nadzor i konzalting</div><div>Ksaverska cesta 6, Zagreb tel/fax: 01/467 44 44</div></div> <div>INVESTITOR/NARUČITELJ</div> <div>GRAD ORAHOVICA</div> <div>F.Gavrančića 6, Orahovica</div> <div>GRADJEVINA</div> <div>EDUKATIVNI CENTAR „ORAHOVICA 1“</div> <div>Škola u prirodi i svijet bez interneta</div> <div>CENTRALNA GRADJEVINA</div> <div>Odmarašnice za djecu</div>	GLAVNI PROJEKT - VODOVOD I KANALIZACIJA		OZNAKA	22 / 13-1 - VK
	TLOCRT PRIZEMLJA I VODOVOD		VODOVOD I KANALIZACIJA	
	KRISTINA VUJICA, dia		MJERILO	1:100
	SURADNIK		DATUM	prosinac 2013. godine
Krešimir Mali, dipl.ing.graf	Marko Jagačić, dipl.ing.grad.	HRVATSKA KOMORA INŽENJERSTVA I GRAĐEVINARSTVA		LIST
		Marko Jagačić		9
		mag.ing.aedif.		
		Ovlašteni inženjer građevinarstva		
		G 4470		